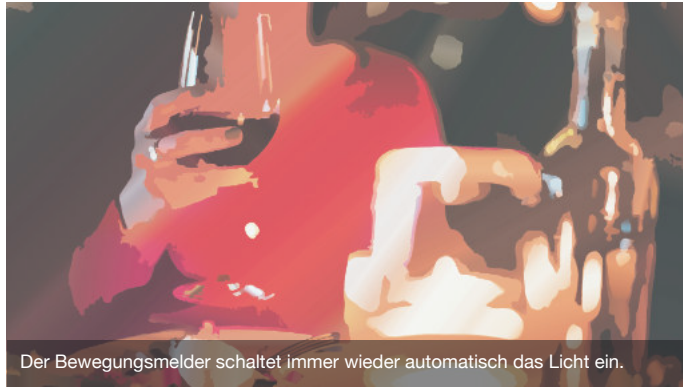


Wer kennt die Situation nicht ...



Der Bewegungsmelder schaltet immer wieder automatisch das Licht ein.

wenn einem bei einem romantischen Abend ungewollt ein Licht aufgeht?



Das Zeitintervall ist zu kurz oder passt nicht. Dauerlicht wäre jetzt praktisch.

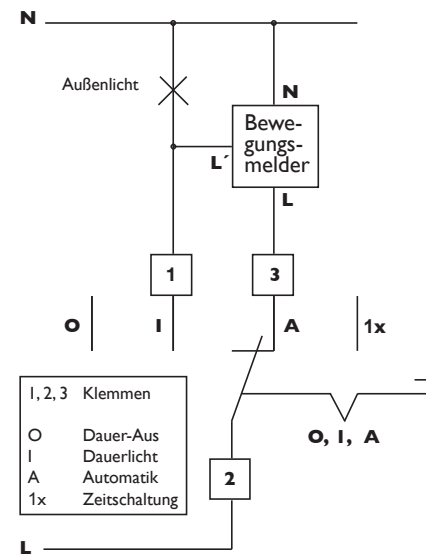
wenn einem bei einem Abendessen mit Freunden oder bei Ausräumen des Autos das Licht wegbleibt?



Der Bewegungsmelder ist nicht an der Haustür, sondern „ums Eck“ montiert.

wenn man beim Verlassen des Hauses dem Licht erst noch winken muss?

Schaltbild



Arnold-Schalter

Multifunktionsschalter für Leuchten mit Bewegungsmelder.

Der Arnold-Schalter ist ein Hand-Automatikschalter mit integriertem Öffnertaster.

Der Arnold-Schalter wurde für Bewegungsmelder entwickelt, die keine Zusatzfunktionen haben.

Der Arnold-Schalter ist nicht geeignet für Bewegungsmelder, die sich durch mehrfaches Aus- und Einschalten in andere Betriebsarten setzen lassen.

Kombinierte Sensorleuchten müssen einen geschalteten Ausgang L' und eine mindestens 4-adrige Zuleitung haben (Empfehlung NYM-J 5x1,5mm²).

Einbau durch Elektrofachkraft unter Einhaltung der einschlägigen Vorschriften.

230V / 10A, IP 20 für trockene Räume, IP 44 wenn angegeben.

Hergestellt in Deutschland. Patentgeschützt.

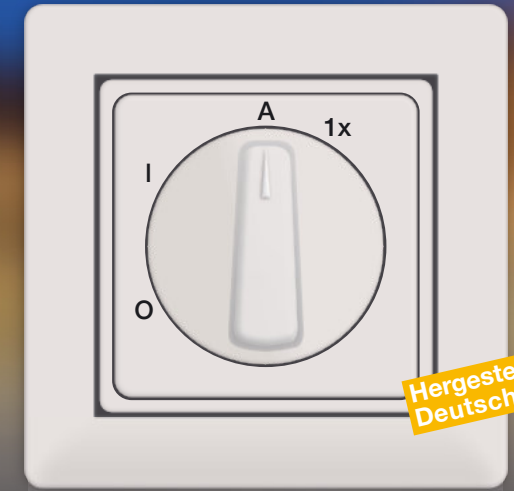
Änderungen vorbehalten. Stand 07.2021

Arnold Elektrotechnik
Adam-Klein-Str. 30
90429 Nürnberg
0911 260554
info@arnold-schalter.de
arnold-schalter.de
USt.ID-Nr. DE178486325

Überreicht durch:

Arnold-Schalter

Multifunktionsschalter für Leuchten mit Bewegungsmelder

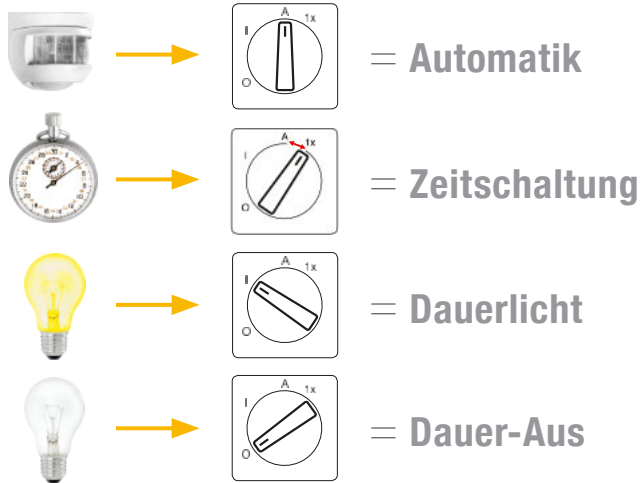


Mit diesem Schalter haben Sie Ihre Haustür-, Garten- und Wegebeleuchtung im Griff.

Zum Beispiel:

- Sitzen Sie ungestört bei Kerzenlicht auf der Terrasse.
- Verlassen Sie sicher das Haus bei Dunkelheit.
- Bei Gartenfesten und beim Ausräumen des Autos - Licht, wenn Sie es brauchen!

Vier Funktionen



Einfach zu bedienen

A Automatik

Der Bewegungsmelder ist aktiv und schaltet bei Bedarf das Licht an.

1x Zeitschaltung

Das Licht wird für ein Zeitintervall eingetastet – der Drehknebel springt zurück auf "Automatik".

I Dauerlicht

Das Licht wird auf Dauer eingeschaltet.

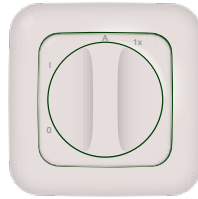
0 Dauer-Aus

Das Licht wird auf Dauer ausgeschaltet.

Ein pfiffiger Lichtschalter, mit dem sich für eine Außenleuchte mit Bewegungsmelder die vier Betriebsarten Automatik, Dauerlicht, Dauer-Aus und Zeitschaltung eindeutig und ohne Schnick-Schnack einstellen lassen.

Rolf Arnold, Elektromeister

Den Arnold-Schalter gibt es passend zu vielen Schalterprogrammen.



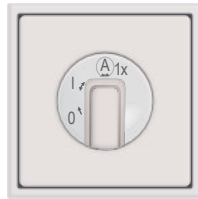
BJS 214 R *

Für Busch-Jaeger®
Das vielgeliebte Design
Reflex SI® in alpinweiß



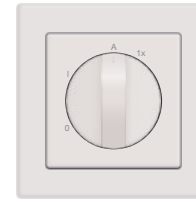
GS 03 R *

Für Gira®
Viele Gira Designs
und Farben



JS LS WW R *

Für Jung®
Alle Jung Designs
und Farben



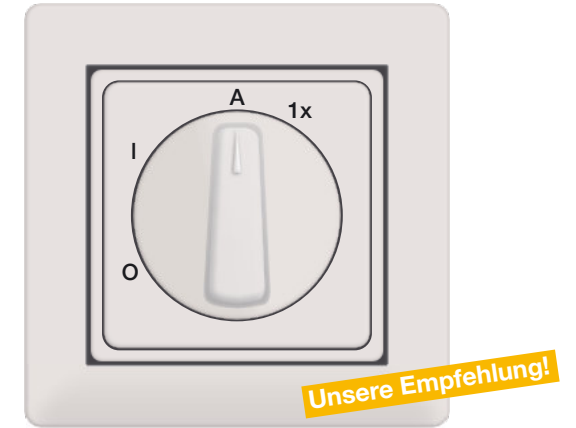
MS Glanz R *

Für Merten®
Polarweiß glänzend und
seidenmatt im System M



BJS W54

Für Wind & Wetter
Keller, Garage, Carport oder
Waschküche.
Wassergeschützt, Aufputz



AS 55 RW R* reinweiß

Der Allrounder

passt zu

Berker®	S.1, B.3, B.7
Busch-Jaeger®	Busch-Balance® SI
Elso®	Joy
Gira®	System 55
Jäger®	Opus 55
Jung®	Serie A
Kopp®	HK 07 / Athenis
Merten®	System M

Unser Allrounder ist in weiteren vier Farben erhältlich:



AS 55 CW R*
cremeweiß



AS 55 AW R*
aktivweiß



AS 55 AL R*
alufarben



AS 55 AZ R*
anthrazit

Der Arnold-Schalter ist kompatibel mit vielen Bewegungsmeldern.

* Abbildungen mit Rahmen für Endkunden.
Lieferung an Wiederverkäufer ohne Rahmen.